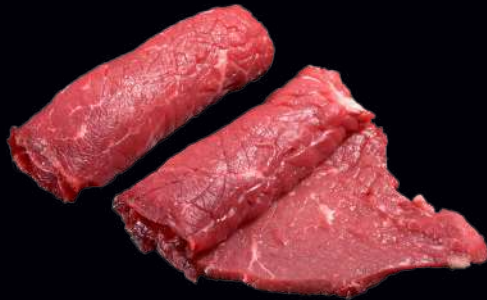




SLICR®

classic • comfort • capacity • line





Для свежих, охлажденных или замороженных продуктов - **SLICR**[®] нарезает продукты с ко-сточками или без, в том числе ломтиками - точные порции даже при резке ломтиками
如果新鲜、冷冻或温和冷冻产品 - **SLICR**[®] - 可对无骨和带骨产品进行精准化平均切割



Машина **SLICR**[®] - от Foodlogistik – удобство использования с учетом имену- щихся у вас продуктов ... отбивные, свиная шейка, эскалоп, говядина, ростбиф, подбрю- шина, коп ченая свинина, рыба, сыр и колбасы
Foodlogistik 的 **SLICR**[®] - 根据您的需求量身定做...排骨、猪排、薄片、牛肉、烤牛肉、猪五花肉、熏猪肉、鱼、奶酪和香肠

Температура обработки до -4° C
加工温度至-4° C

Классическая структурированная металлическая поверхность обеспечивает оптимальную транспортировку мяса
经典的金属表面结构给予肉类运输时的最大保护

Вытягивающий разрез ножа для резки ломтиками обеспечивает ровную и чистую поверхность резки и разрезает отбивные котлеты с косточкой практически без осколков
切片刀的拉切可确保切割面平整和干净,且切口几乎无碎屑

Минимальные расходы по дезинфекции для лучших гигиенических условий - **SLICR**[®] - плавная очистка всего несколькими действиями
少量的卫生支出即可达最佳卫生条件 - **SLICR**[®] 只需几个步骤即可达到清洁

Подача на выбор: непрерывная для резки большого объема с двойным лезвием или прерывистая с помощью одиночного ножа для получения аккуратных ломтиков
进料动作可选双刀高速连续切割或可选精确切片的单刀间歇切割

Покрытие из твердого полиэтилена или нержавеющей стали (по запросу)
坚固的 PET 或不锈钢盖 (根据要求)

О несомненно, все машины **SLICR**[®] - соответствуют новейшим предписаниям в области санитарии ЕС и выполняют правила по технике безопасности
当然, 所有 **SLICR**[®] - 都符合最新的欧盟卫生规定和安全规定

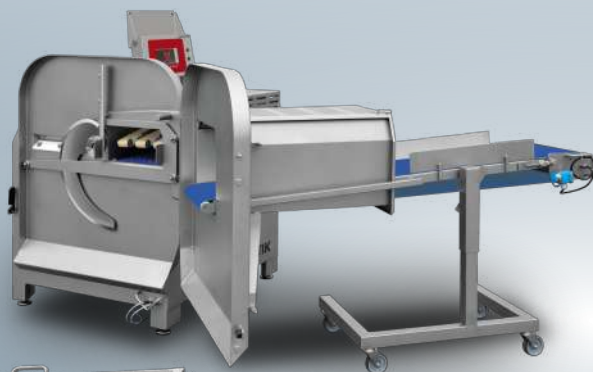
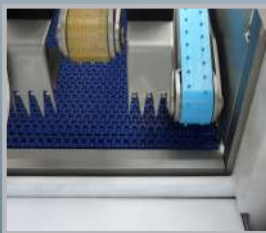
SLICR[®] - для мясных магазинов, пищеблоков, супермаркетов, гипермаркетов, промышленные заводы и высокопроизводительные фабрики
Foodlogistik 的 **SLICR**[®] 适用于肉店、宴会承办商、超市、大卖场、工厂和高性能工厂



Foodlogistik Fleischereimaschinen GmbH
Warliner Straße 8
17034 Neubrandenburg
Germany
Telefon: +49 (0)395 - 7799 - 100
Telefax: +49 (0)395 - 7799 - 220
E-Mail: info@foodlogistik.de
www.foodlogistik.de

- **непрерывный поток производства** исключает затраты на простой - без потери времени путем отвода захвата или ручного открытия крышки
- **огромная пропускная способность** до 4 тонн в час
- **непревзойденная скорость резки** - до 600 единиц в минуту при работе с одним лезвием
- **идеальное управление** - полностью автоматическая подача во время процесса резки
- **программирование секций резки** с использованием большого цветного дисплея
- **оптимальный подбор** скорости лопасти к продукту - индивидуальная регулировка от 60 до 500/600 ломтиков в минуту
- **функция сверхбыстрого однократного среза** позволяет разделять ломтики для дальнейшей обработки
- **высокая точность и качество среза** - толщина ломтика от 0,5 мм до бесконечности
- **чистое решение** - образцовая гигиена и легкая очистка
- **обнаружение продукта** с помощью оптического датчика позволяет **автоматически управлять пуском и поиском**
- **Автоматическая система захвата** для оптимальной фиксации продукта во время процесса резки (линия SlicR line 28)

- **continuous production flow** can eliminate idle production costs - no need to waste time retracting the clamp or manually opening/closing the cover
- **每小时生产量高达 4 吨**
- **无与伦比的切割速度** - 单刀操作可达每分钟 600 片
- **完美处理** - 切割过程中的自动加料
- **以大型彩色显示屏对切割部分进行编程**
- **刀速与产品的最佳适配** - 一个别可调每分钟 60-500/600 片
- **高速单切功能**使单一切片可进一步加工
- **高切割精度和质量** - 切片厚度从 0.5 毫米至入料长度
- **清洁的解决方案** - 卫生程度符合标准且易于清洁
- **以光学传感器进行产品检测**, 可**自动启动和搜索控制**
- **自动夹具系统**提供切割过程中产品最佳固定方式 (SlicR line 28)



технические данные / 技术数据

установленная мощность
макс. поперечное сечение продукта (шхв)
макс. длина продукта
длина
ширина
высота
вес
скорость резки, одинарное лезвие
автоматическая система захвата

功率
最大产品横截面 (宽度 x 高度)
最大产品长度
长度
宽度
高度
重量
切割速率单刀片
自动夹具系统

кВт 千瓦
мм 毫米
мм 毫米
мм 毫米
мм 毫米
мм 毫米
кг 公斤
1/мин 分钟

line 25

8,5
250x180
∞
3600
1050
1650
720
60-500

line 36

9,4
360x180
∞
3600
1230
1650
900
60-500

line 28

9,5
280x180
∞
3725
1077
1765
1050
20-600
X



- **резка большого объема** - до 400 штук в минуту
- **точное регулирование толщины среза** - плавная регулировка от 1 до 32 мм
- **удобная работа** с помощью клавиш управления
- визуальный **сигнал отказа** для **быстрого обнаружения ошибок**
- **автоматический** ограничитель возврата для **экономии времени**
- **выгрузка продукта** ломтиками посредством **ленточного транспортера** (за дополнительную плату)
- **режим работы** на выбор **непрерывный** для резки больших объемов с двойным лезвием или **прерывистый** для резки с одним лезвием для получения аккуратных ломтиков
- **регулируемый захват** – удерживает любые продукты в правильном положении для **лучшего качества нарезки**
- **подвижная машина** на роликах

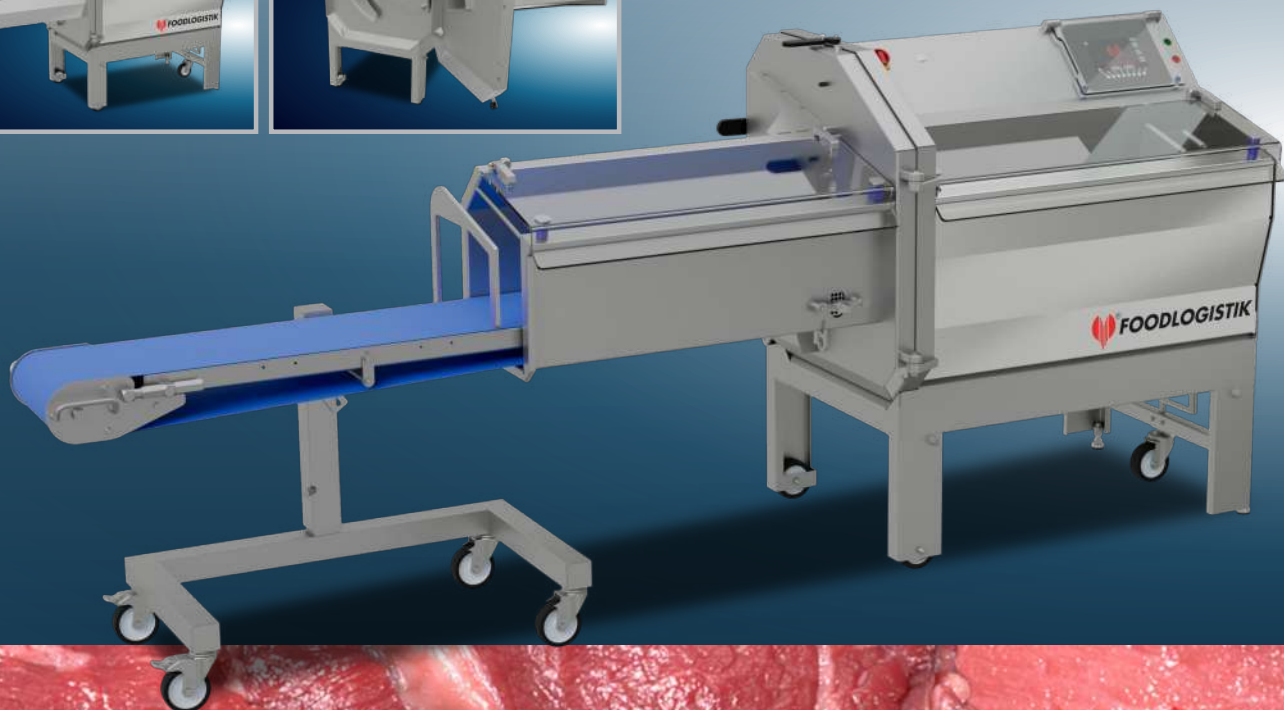
- **большая емкость** для резки,每分钟达 400 片
- **precise slice thickness control** - 从 1 到 32 毫米无限可调
- **key-based simple operation**
- **simple error detection** 的可视故障信号
- **省时** 自动返回限制器
- 以 **输送带** (可选) 将 **产品送出**
- 具备双刀片的高容积 **连续** 切割或单刀精确切片 **间歇** 切割等 **操作模式** 选择
- **可调夹具** - 使所有产品稳固在正确位置上, 以达 **最佳切割质量**
- 配备 **可移动脚轮**



технические данные / 技术数据

			classic 21	classic 21+	classic 25	classic 25+	classic 36
установленная мощность	功率	кВт 千瓦	2,7	2,7	4,5	4,5	4,5
размер камеры	料仓尺寸	мм 毫米	210x235x760	210x235x1160	250x235x760	250x235x1160	360x235x760
длина среза	切割长度	мм 毫米	1-32 (50)	1-32 (50)	1-32 (50)	1-32 (50)	1-32 (50)
длина (с разгрузочным транспортером)	长度(带卸料输送带)	мм 毫米	1950 (3010)	2700 (3410)	1950 (3010)	2725 (3410)	1950 (3010)
ширина	宽度	мм 毫米	830	830	930	930	1170
высота	高度	мм 毫米	1240	1240	1340	1340	1385
вес	重量	кг 公斤	280	320	365	410	450
скорость резки	切割速率						
- одинарное лезвие	- 单刀片	1/мин 分钟	200	200	200	200	200
- двойное лезвие	- 双刀片	1/мин 分钟	400	400	400	400	-

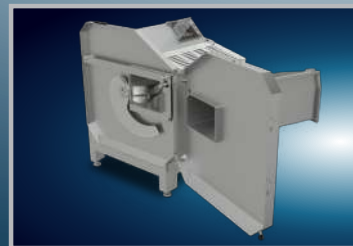
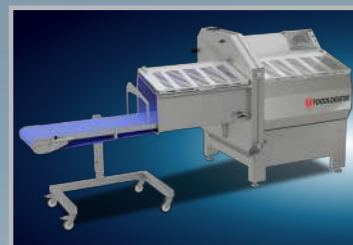
- **Неограниченное разнообразие** - толщину среза можно подбирать бесступенчато от 1 мм вплоть до длины камеры, для широкого ассортимента продуктов резки
- **экономия времени и точность резки** благодаря встроенной оптической сенсорной системе
 - **оптимальный выход** благодаря автоматическому **распределению оставшегося куска** и сокращению остатков до минимума
 - **немедленное начало процесса выполнения** высококачественных срезов с самого первого ломтика благодаря встроенному **управлению пуском и поиском**
- **Оптимизированное обслуживание для удобства пользователя:** - **большой сенсорный** дисплей для удобной настройки программы и полного обзора всех данных резки
- **программирование секционных срезов** - разделение на секции позволяет оптимально использовать продукт и иметь низкие потери, так как могут быть запрограммированы различные параметры толщины среза для одного цикла резки
 - размещение ломтиков **отдельно, стопками или группами** путем автоматического управления ленточным транспортером и скоростью захвата
 - количество ломтиков и **расстояние между группами** регулируется
- **Бесконечная функциональность** -可选 1 毫米至料仓长度间的切片厚度, 适用各种切割产品
- **通过综合光学传感系统可节省时间并增加切割精度**
 - 通过自动**剩余切片分配**将残余物减至最低量, **达到最佳收益**
 - 通过集成的**启动和搜索控制**, 可**立即开始**高质量切片的**切割过程**
- **用户优化处理**
 - **大型触摸显示屏**, 用于最简易的程序设置和完整的切割资料总览
- **切割部分编程** - 划分成各部分以达最佳产品利用和最低损耗, 一个切割循环内可进行不同切片厚度编程
 - 通过自动输送带和夹具速度控制, 将切片 **分开、堆叠或分组**
 - 切片数量和**各批间距**可调



технические данные / 技术数据

			comfort 21	comfort 21+	comfort 25	comfort 25+	comfort 36
установленная мощность	功率	кВт 千瓦	4,5	4,5	7,7	7,7	7,7
размер камеры	料仓尺寸	мм 毫米	210x235x760	210x235x1160	250x235x760	250x235x1160	360x235x760
длина среза	切割长度	мм 毫米	0,5-500	0,5-500	0,5-500	0,5-500	0,5-500
длина (с разгрузочным транспортером)	长度(带卸料输送带)	мм 毫米	1950 (3010)	2700 (3410)	1950 (3010)	2725 (3410)	1950 (3010)
ширина	宽度	мм 毫米	830	830	930	930	1170
высота	高度	мм 毫米	1240	1240	1340	1340	1385
вес	重量	кг 公斤	290	330	380	430	470
скорость резки	切割速率						
- одинарное лезвие	- 单刀片	1/мин 分钟	220	220	220	220	220
- двойное лезвие	- 双刀片	1/мин 分钟	440	440	440	440	-

- мощная машина для разделения на порции **для промышленного использования с огромными объемами** до 600 ломтиков в минуту
- **удобная работа** благодаря **большому сенсорному дисплею**
 - **программирование секций резки** до 100 программ для импульсной или непрерывной резки
 - **разгрузка продукта, раздельная, стопками или в группах**, для широкого спектра применений
 - **распределение оставшегося куска**, а также **автоматическое управление пуском и поиском** благодаря оптической системе датчиков
- **переменная скорость ножа** – идеальное качество резки благодаря эластичному подбору скорости ножа к нарезному продукту
- **высокая точность резки** при выполнении тонких ломтиков толщиной 0,5 мм вплоть до длины камеры
- **автоматический открыватель и пневматический захват** для **выталкивания остатков** доступен за дополнительную плату
- **функциональная промышленная машина**,每分钟可达 600 片
- **带大型触摸屏的舒适操作**
 - **切割部分编程**, 用于间歇或连续切割等 多达 100 种程序
 - 产品以**分开、堆叠或分组**等方式出料
 - 用于广泛的切割应用程序
 - 通过光学感应系统进行**剩余切片分配**, 以及**自动启动和搜索控制**
- **可调刀速** – 通过刀速和切割产品间的弹性适配可达最完美的切割品质
- **高切割精度**可切割 0.5 毫米至料仓长度不等的超薄片
- 可选**弹出剩余切片的自动活版开闭门和气动夹具**



технические данные /

установленная мощность
размер камеры
длина среза
длина (с разгрузочным транспортером)
ширина
высота
вес
скорость резки
- одинарное лезвие
- двойное лезвие

技术数据

功率
料仓尺寸
切割长度
长度(带卸料输送带)
宽度
高度
重量
切割速率
- 单刀片
- 双刀片

кВт 千瓦
мм 毫米
мм 毫米
мм 毫米
мм 毫米
мм 毫米
кг 公斤

1/мин 分钟
1/мин 分钟

capacity 25

7,7
250x235x760
0,5-500
1950 (3010)
930
1340
380

120-300
240-600

capacity 25+

7,7
250x235x1160
0,5-500
2725 (3410)
930
1340
430

120-300
240-600

capacity 36

7,7
360x235x760
0,5-500
1950 (3010)
1170
1385
470

120-300
-